

TP-LINK TL-WR840N



TP-LINK TL-WR840N



فهرست

نحوه قرارگیری روتر در شبکه

اتصال از طریق مرورگر

تعریف اکانت اتصال به اینترنت

مفهوم چراغ های دستگاه

تنظیمات وایرلس

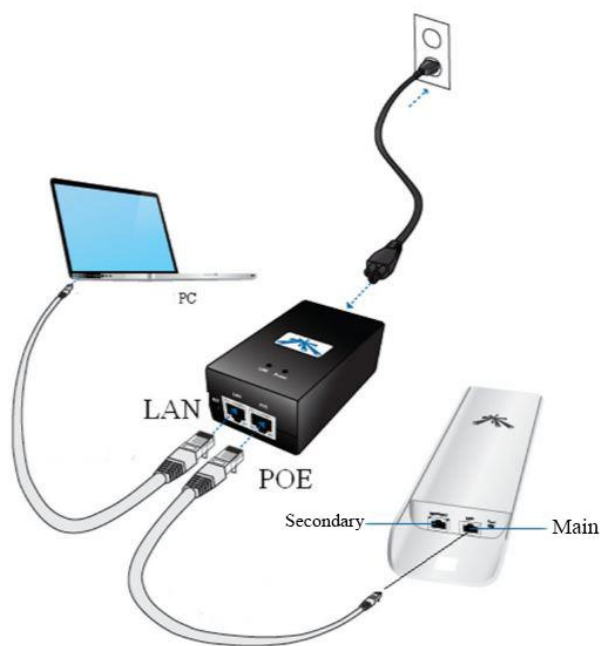
تعریف یا تعویض Password برای شبکه وایرلس

نمای پشت دستگاه

فعال و غیر فعال کردن WPS در تنظیمات روتر

اعمال فیلترینگ

نحوه قرارگیری روتر در شبکه

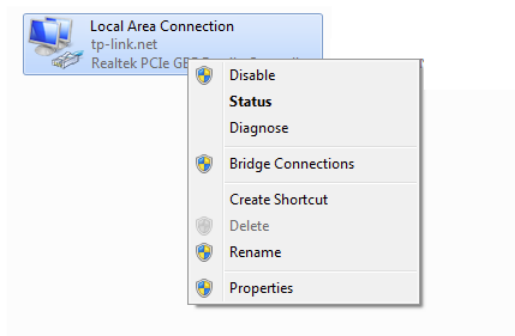


ابتدا روتر را توسط یک کابل شبکه به کامپیوتر یا لپ تاپ متصل کنید. (توجه کنید که کابل را به یکی از پورت‌های LAN1-4 (پورت‌های زرد رنگ) روتر وصل کنید)

وارد تنظیمات کارت شبکه‌ای که سر دیگر کابل را به آن زده‌اید شوید و اختصاص IP به کارت شبکه را طبق راهنمای زیر روی حالت اتوماتیک بگذارید.

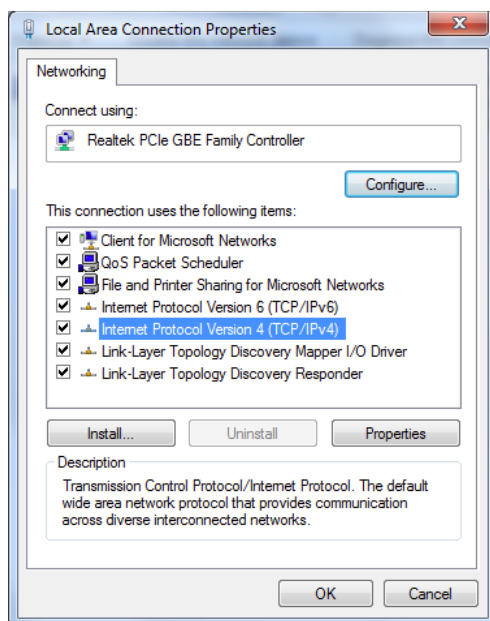
Control Panel → Network and Sharing Center → Change adapter settings

در صفحه باز شده روی آیکون Local Area Connection راست کلیک کرده و گزینه Properties را بزنید. (مطابق شکل زیر)

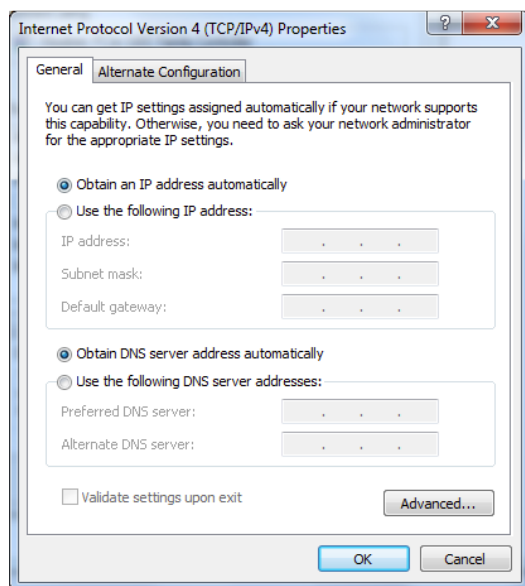


در ابتدا وارد تنظیمات کارت شبکه خود شده و حالت اتوماتیک را برای اختصاص IP به سیستم از مسیر زیر انتخاب کنید.

مطابق شکل گزینه Internet Protocol Version 4 (TCP/IPv4) را انتخاب و دکمه Properties را فشار دهید.

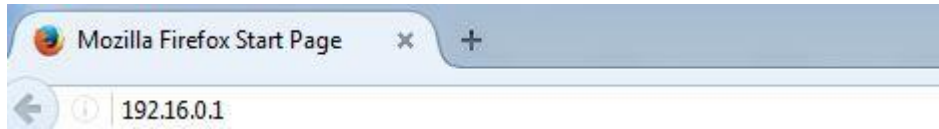


در پنجره جدید گزینه های Obtain an IP address automatically و Obtain DNS server را automatically را انتخاب کنید و در تمامی پنجره‌های باز OK را بزنید



اتصال از طریق مرورگر

سپس وارد مرورگر شوید و در نوار آدرس مرورگر 192.168.0.1 را وارد کنید و Enter را بزنید



در صفحه ورود به روتر در قسمت username و password کلمه admin را تایپ کنید و دکمه Login

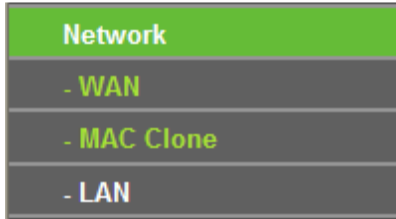
را بزنید



تعریف اکانت اتصال به اینترنت

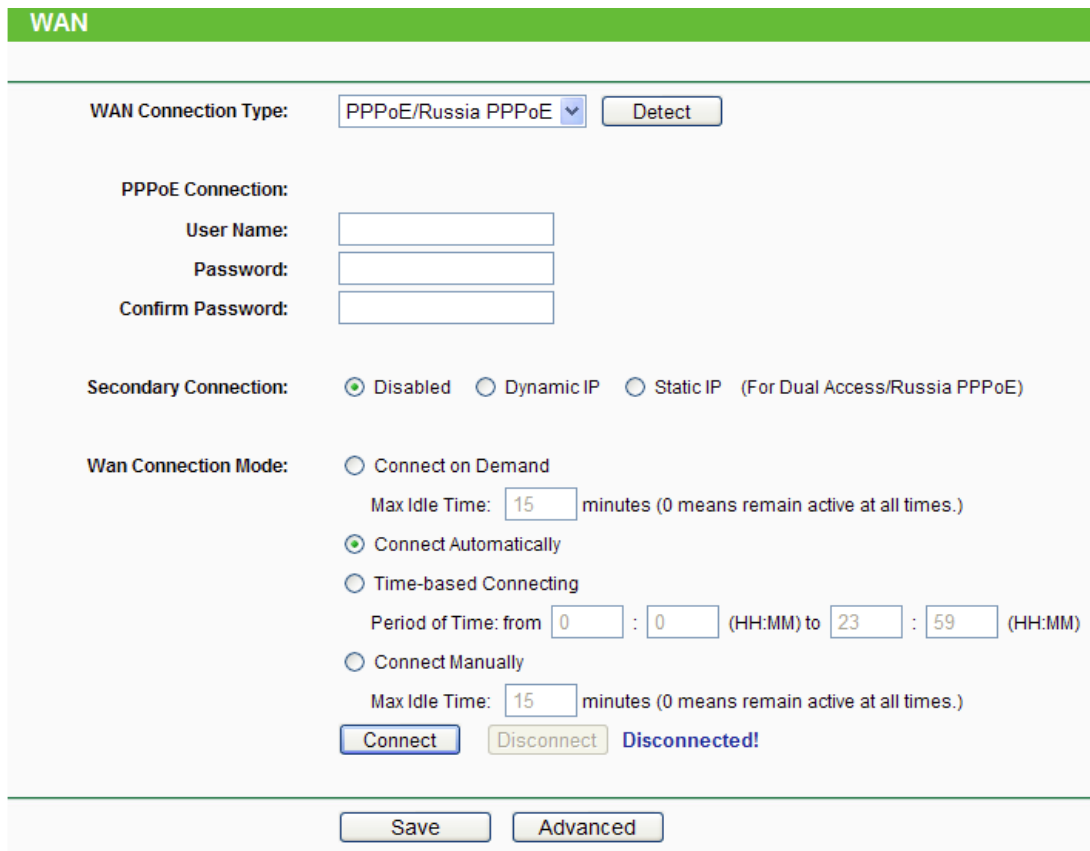
در منوی سمت چپ گزینه Network را انتخاب کنید

در زیرمنوی Network روی گزینه WAN کلیک کنید



در صفحه‌ی باز شده:

- WAN Connection Type را روی گزینه PPPoE قرار دهید
- جلوی عبارت Username نام کاربری اکانت اینترنت و جلوی عبارت Password و Confirm کلمه عبور اکانت اینترنت خودتان را وارد کنید
- WAN Connection Mode را روی حالت Connect Automatically قرار دهید



WAN

WAN Connection Type:

PPPoE Connection:

User Name:

Password:

Confirm Password:

Secondary Connection: Disabled Dynamic IP Static IP (For Dual Access/Russia PPPoE)

Wan Connection Mode:

Connect on Demand
Max Idle Time: minutes (0 means remain active at all times.)

Connect Automatically

Time-based Connecting
Period of Time: from : (HH:MM) to : (HH:MM)

Connect Manually
Max Idle Time: minutes (0 means remain active at all times.)

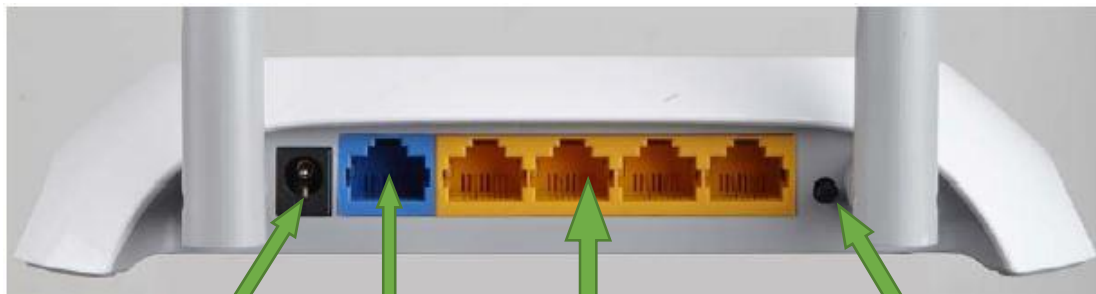
Disconnected!

مفهوم چراغ های مودم



| نام | وضعیت | نشان |
|---|---------------|--|
|  | خاموش | دستگاه خاموش است |
| | روشن | دستگاه روشن است |
| | چشمک زن | دستگاه در حال لود شدن است |
|  | روشن | Wifi فعال است |
| | خاموش | Wifi غیر فعال است |
|  | روشن | حداقل یک دستگاه به مودم وصل شده است . |
| | خاموش | هیچ دستگاهی به پورت های مودم وصل نشده است. |
|  | سبز | POE به مودم وصل شده و فعال می باشد. |
| | خاموش | هیچ ارتباطی با پورت WAN برقرار نشده است . |
|  | چشمک زدن کند | دستگاه بی سیم با استفاده از WPS در حال اتصال به مودم می باشد (حداکثر زمان اتصال ۲ دقیقه) |
| | چشمک زدن سریع | عدم اتصال دستگاه بی سیم با استفاده از WPS |
| | روشن | دستگاه بی سیم با استفاده از WPS به مودم وصل شده است . |
| | خاموش | قابلیت WPS مودم غیر فعال است . |

نمای پشت مودم



POWER
محل اتصال مبدل برق

WAN
محل
اتصال
POE

LAN
اتصال سیستم های شبکه

WPS/Reset

دکمه WPS/Reset :

- ❖ برای فعال و غیر فعال کردن WPS دکمه WPS/Reset را ۵ ثانیه نگه می داریم .
- ❖ برای Reset کردن دکمه WPS/Reset را بالای ۵ ثانیه نگه می داریم .

فعال و غیر فعال کردن WPS

بعد از انتخاب منوی WPS گزینه های زیر را مشاهده می کنیم ، برای غیرفعال کردن WPS دکمه "Disable WPS" را باید فشار دهیم .

WPS (Wi-Fi Protected Setup)

WPS Status: **Enabled**

Current PIN: **12345670**
 Disable PIN of this device

Add a new device:

در قسمت Current Pin می توان به صورت دستی پین دستگاه را غیر فعال کرد .

تنظیمات Wireless

ابتدا از منوی Wireless وارد تنظیمات وایرلس می شویم .

| |
|----------------------------|
| Wireless |
| - Wireless Settings |
| - Wireless Security |
| - Wireless MAC Filtering |
| - Wireless Advanced |
| - Wireless Statistics |

در این صفحه در قسمت Wireless Network Name (SSID) برای Wireless یک نام در نظر می گیریم .

Wireless Settings

Wireless Network Name: (Also called the SSID)

Region: ▼

Warning: Ensure you select a correct country to conform local law. Incorrect settings may cause interference.

Mode: ▼

Channel Width: ▼

Channel: ▼

Enable Wireless Router Radio

Enable SSID Broadcast

Enable WDS Bridging

تنظیمات امنیتی Wireless

در ابتدا WPS/WPA2-Personal را انتخاب می کنیم و برای قسمت Version ، WPA2-PSK و نوع رمزگذاری (Encryption) را EAS می گذاریم .

Wireless Security

Disable Security

WPA/WPA2 - Personal(Recommended)

Version:

Encryption:

Wireless Password:
(You can enter ASCII characters between 8 and 63 or Hexadecimal characters between 8 and 64.)

Group Key Update Period: Seconds (Keep it default if you are not sure, minimum is 30, 0 means no update)

WPA/WPA2 - Enterprise

Version:

Encryption:

Radius Server IP:

Radius Port: (1-65535, 0 stands for default port 1812)

Radius Password:

Group Key Update Period: (in second, minimum is 30, 0 means no update)

WEP

Type:

WEP Key Format:

| Key Selected | WEP Key | Key Type |
|---|----------------------|-------------------------------|
| Key 1: <input checked="" type="radio"/> | <input type="text"/> | Disabled <input type="text"/> |
| Key 2: <input type="radio"/> | <input type="text"/> | Disabled <input type="text"/> |
| Key 3: <input type="radio"/> | <input type="text"/> | Disabled <input type="text"/> |
| Key 4: <input type="radio"/> | <input type="text"/> | Disabled <input type="text"/> |

اعمال فیلترینگ MAC

| |
|--------------------------|
| Wireless |
| - Wireless Settings |
| - Wireless Security |
| - Wireless MAC Filtering |
| - Wireless Advanced |
| - Wireless Statistics |

ایجاد MAC Filtering روی شبکه بیسیم روترهای TP-Link

یکی از راه های افزایش امنیت شبکه های بیسیم ایجاد MAC Filtering در این شبکه هاست.

Mf را در روترهای TP-Link میتوان به دو صورت پیاده کرد سازی کرد

❖ Allow: در این روش فقط دیوایس هایی که مک آدرس آنها را در روتر تعریف کرده ایم اجازه

اتصال به شبکه wifi را دارند و سایر دیوایس ها نمی توانند به شبکه wifi متصل شوند

❖ Deny: در این روش دیوایس هایی که مک آدرس آنها را به روتر می دهیم اجازه اتصال به شبکه

wifi را ندارند و سایر دیوایس ها می توانند به شبکه wifi متصل شوند

برای مثال اگر میخواهید فقط دیوایس های موردنظر خودتان به شبکه wifi متصل شوند مراحل زیر را

انجام دهید:

ابتدا تمامی دیوایس های موردنظر را به شبکه wifi متصل کنید

سپس طبق شکل زیر به تب **Wireless→Wireless Statistics** رفته و مک آدرس این دیوایس ها را

در یک فایل تکست ذخیره کنید.

| Wireless Statistics | | | | |
|--|-------------------|-------------------------------------|--|--------------|
| Current Connected Wireless Stations numbers: | | 1 | <input type="button" value="Refresh"/> | |
| ID | MAC Address | Current Status | Received Packets | Sent Packets |
| 1 | 00-0A-EB-88-34-75 | STA-ASSOC | 416 | 2 |
| <input type="button" value="Previous"/> | | <input type="button" value="Next"/> | | |

حال به تب **Wireless**→**Wireless MAC Filtering** رفته و **Enable** را بزنید

Wireless MAC Filtering

Wireless MAC Filtering: **Disabled**

Filtering Rules

Deny the stations specified by any enabled entries in the list to access.

Allow the stations specified by any enabled entries in the list to access.

| ID | MAC Address | Status | Description | Modify |
|----|-------------|--------|-------------|--------|
|----|-------------|--------|-------------|--------|

سپس گزینه **Allow** را انتخاب کنید و در پایین صفحه **Add New** را زده و در صفحه باز شده مک آدرس اولین دیوایس را وارد کنید. در قسمت **Description** نیز میتوانید یک توضیح مختصر یا اسم دیوایسی که مک آدرس آن را زده اید بنویسید

Add or Modify Wireless MAC Address Filtering entry

MAC Address:

Description:

Status:

در پایان **Save** را بزنید

مک آدرس تمامی دیوایس های مورد نظرتان را به همین شیوه وارد کنید در نهایت بر روی گزینه **Enable All** کلیک کنید.

Filtering Rules

- Deny the stations specified by any enabled entries in the list to access.
- Allow the stations specified by any enabled entries in the list to access.

| ID | MAC Address | Status | Description | Modify |
|----|-------------------|---------|----------------|---|
| 1 | 8C-40-04-A6-C4-38 | Enabled | Hossein-Laptop | Modify Delete |
| 2 | 40-4C-BE-A3-89-14 | Enabled | Saman-Mobile | Modify Delete |
| 3 | F8-68-81-D6-51-72 | Enabled | Hossein-Tablet | Modify Delete |

Add New...

Enable All

Disable All

Delete All

طبق سناریو فوق فقط ۳ دیوایسی که مشاهده میکنید اجازه اتصال به شبکه wifi را دارند

نکته : در صورتی که خواستید دسترسی به wifi برای تمامی افراد آزاد شود باید Wireless MAC Filtering را Disable کنید